
Linux Caixa Mágica

Gravar num dispositivo USB



<http://www.caixamagica.pt>

Outubro 2010 – Versão 1.0

Ficha técnica:

Título: Gravar Live CD ou Live USB Versão 1.0

Autores: André Guerreiro, Bruno Almeida, Bruno Barão, Fábio Teixeira, Flávio Moringa, Luís Medinas, Pedro Fragoso, Paulo Trezentos, Susana Nunes, Tiago Marques, Victor Viela

Caixa Mágica, Lisboa 2010

Índice

1.Gravar um Live CD ou Live USB num dispositivo USB.....	5
1.1.Linux Caixa Mágica.....	5
1.2.Microsoft Windows.....	8

Índice de Figuras

Figura 1.1: Gestor de pacotes Synaptic.....	5
Figura 1.2: Procurar - Gestor de pacotes Synaptic.....	5
Figura 1.3: Procurar por- Gestor de pacotes Synaptic.....	6
Figura 1.4: Marcar para instalação- Gestor de pacotes Synaptic.....	6
Figura 1.5: Marcar - Gestor de pacotes Synaptic.....	6
Figura 1.6: Executar o Criador Live USB da Caixa Mágica.....	7
Figura 1.7: Criador de LiveUsb Caixa Mágica.....	7
Figura 1.8: Seleccionar a imagem ISO.....	7
Figura 1.9: Criar Live USB – Live USB creator.....	8
Figura 1.10: Executar aplicação – Live USB creator.....	8
Figura 1.11: Seleccionar imagem ISO – Live USB creator.....	9
Figura 1.12: Gravação do Live USB – Live USB creator.....	9

1. Gravar um Live CD ou Live USB num dispositivo USB

O criador de Live USB Caixa Mágica trata-se de uma aplicação fácil e rápida para gravar uma imagem no formato ISO ou IMG numa pen USB ou cartão de memória. Esta aplicação está disponível para sistemas Linux e Microsoft Windows.

1.1. Linux Caixa Mágica

Para gravar a Caixa Mágica num cartão de memória ou Pen USB (Live CD ou Live USB) em Caixa Mágica basta efectuar os seguintes passos:

- Abrir a aplicação Gestor de pacotes Synaptic em **Aplicações** → **Adicionar/Remove** **Aplicações** (figura 1.1).

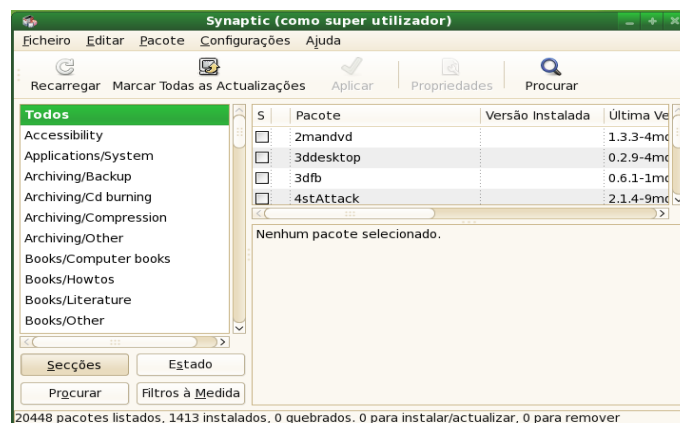


Figura 1.1: Gestor de pacotes Synaptic

- Clicar no botão “Procurar” (figura 1.2).

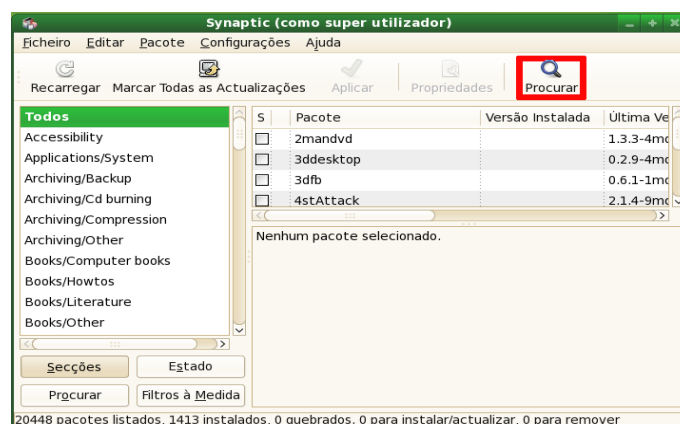


Figura 1.2: Procurar - Gestor de pacotes Synaptic

- Efectuar uma procura por “caixamagica-liveusb-creator” (figura 1.3).

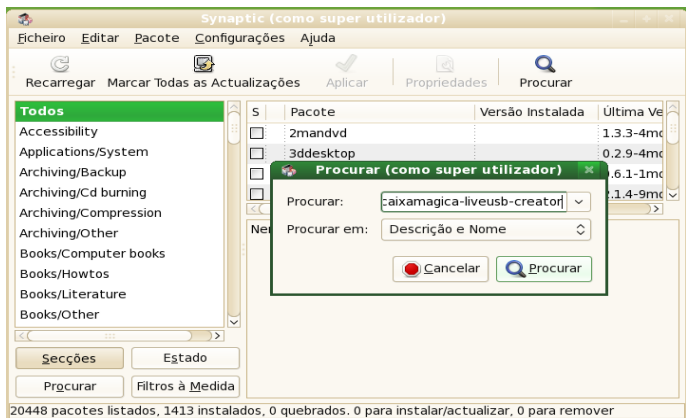


Figura 1.3: Procurar por- Gestor de pacotes Synaptic

- Clicar com o botão direito do rato sobre o pacote e clicar na opção **“Marcar para instalação”** (figurar 1.4).

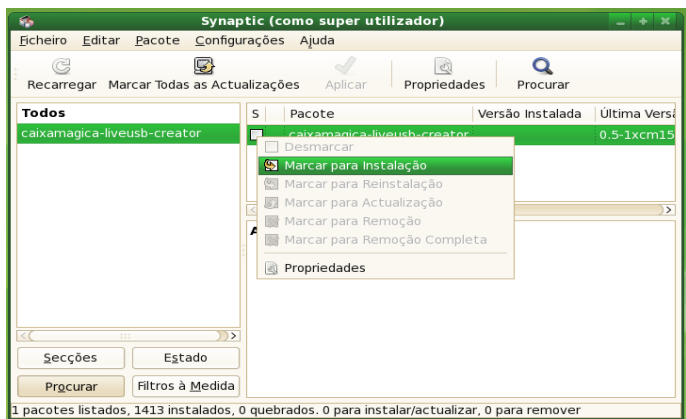


Figura 1.4: Marcar para instalação- Gestor de pacotes Synaptic

- Clicar no botão **“Marcar”** para que a instalação seja iniciada (figura 1.5).

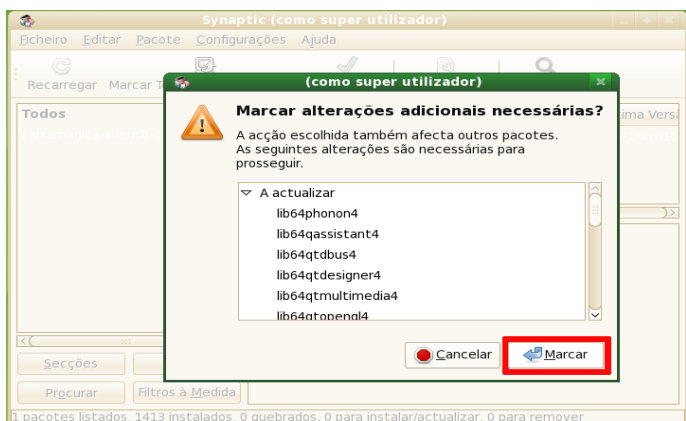


Figura 1.5: Marcar - Gestor de pacotes Synaptic

- Executar a aplicação **“Criador Live USB da Caixa Mágica”** em **Aplicações** → **Ferramentas** → **Criador Live USB da Caixa Mágica** (figura 1.6).

Gravar a Caixa Mágica 15 num dispositivo USB



Figura 1.6: Executar o Criador Live USB da Caixa Mágica

- Clique no botão “Navegar” (figura 1.7).



Figura 1.7: Criador de LiveUsb Caixa Mágica

- Selecciona a imagem ISO ou IMG que deseja gravar e clique no botão “Open”(figura 1.8).

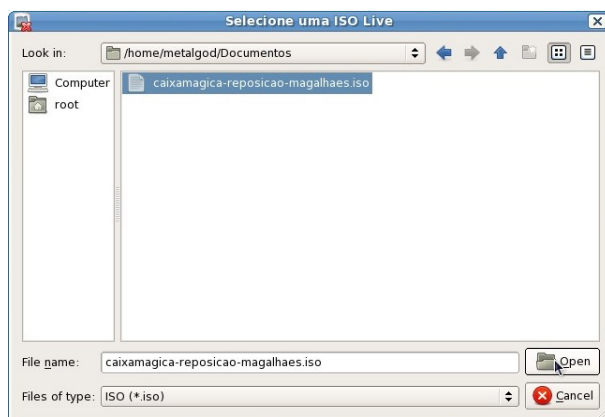


Figura 1.8: Seleccionar a imagem ISO

- Verifique se o dispositivo de destino está correcto e clique no botão **Criar Live USB** e esperar o tempo necessário para finalizar o processo (figura 1.9).



Figura 1.9: Criar Live USB – Live USB creator

Por fim, após estes passos, o dispositivo USB estará pronto a ser utilizado.

1.2. Microsoft Windows¹

Para gravar um Live CD ou Live USB Caixa Mágica num cartão de memória ou pen USB em *Microsoft Windows*¹ basta efectuar os seguintes passos:

- Aceda ao site FTP Caixa Mágica através do link:
<http://ftp.caixamagica.pt/15/oficial/iso/tools/>
e faça o *download* do ficheiro compactado “caixamagica-liveusb-creator-0.5.1.zip” que contém a aplicação.
- Descompacte a aplicação para o computador.
- Aceda à pasta que foi descompactada e clique duas vezes sobre o ficheiro “caixamagica-liveusb-creator.exe” para que a aplicação seja executada (figura 1.10)

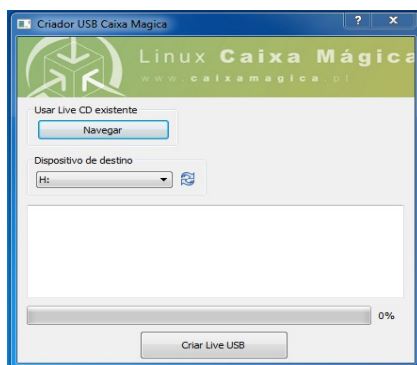


Figura 1.10: Executar aplicação – Live USB creator

- Clique no botão **Navegar**, na janela seguinte seleccione a imagem *isso* ou *IMG* que deseja gravar e clique na opção **Open** (figura 1.11).

¹ *Microsoft Windows* é marca registada da *Microsoft Corporation*.

Gravar a Caixa Mágica 15 num dispositivo USB

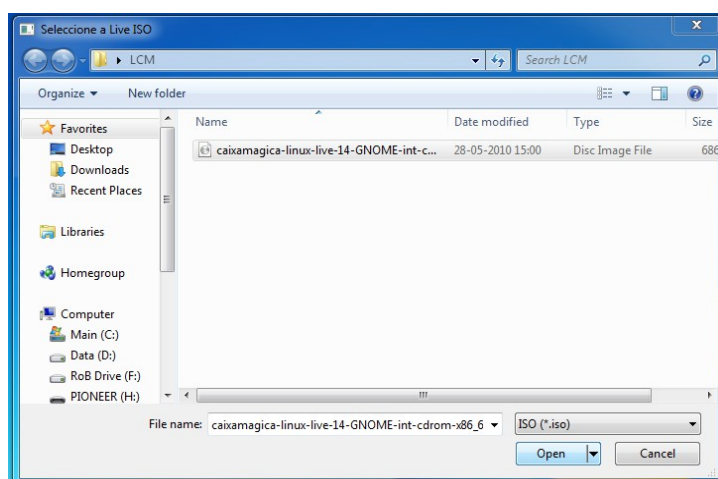


Figura 1.11: Seleccionar imagem ISO – Live USB creator

- Verificar se o dispositivo de destino é o correcto, clique no botão **Criar Live USB** e aguarde até o processo de gravação estar concluído (figura 1.12).



Figura 1.12: Gravação do Live USB – Live USB creator

Por fim, após estes passos, o dispositivo USB estará pronto a ser utilizado.